



SALUD

Se inaugura en Madrid la primera unidad integral de cáncer de piel

El cáncer cutáneo es el cáncer más frecuente del organismo y se ha triplicado en los últimos 30 años. Según las últimas estadísticas manejadas por CDI, cuatro de cada diez españoles padecerá cáncer de piel a lo largo de su vida.



0



LAURA MARTIN SANJUAN



Seguir

17/01/2019 09:41

El melanoma se ha convertido en uno de los tumores más frecuentes. Aunque **es excepcional en menores de 10 años** y muy poco frecuente entre los 10 y 20 años, **la detección precoz del cáncer de piel en la infancia es muy importante.**

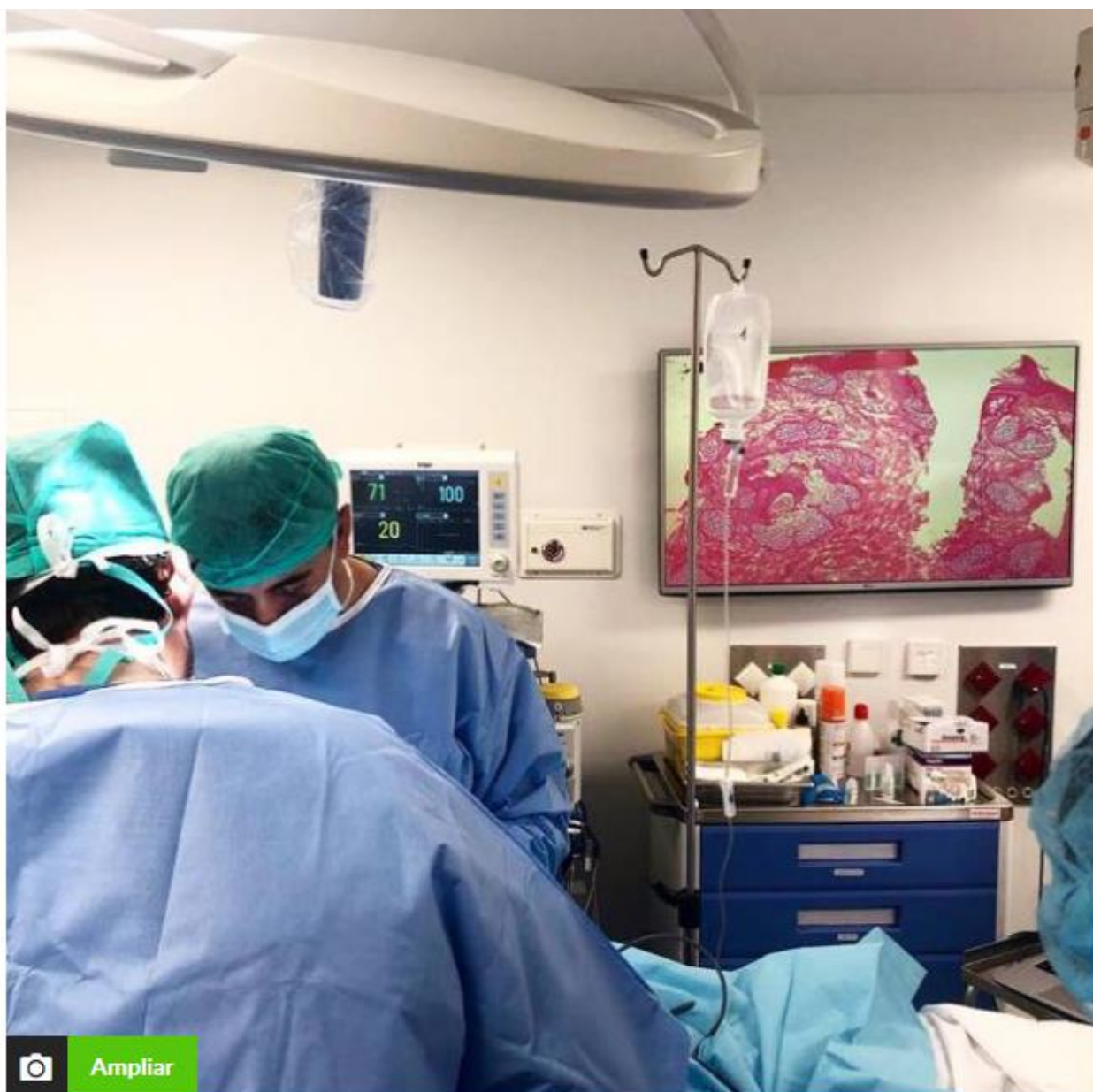
El éxito en la **prevención y diagnóstico precoz del cáncer de piel** reside en la combinación de médicos con amplia experiencia en este ámbito que dediquen el tiempo suficiente por paciente para su correcto análisis, junto con la utilización de la tecnología más avanzada (como la dermatoscopia digital) y la formación al paciente para que él mismo pueda realizar su autovigilancia.

El diagnóstico precoz es la clave

Por lo que respecta a una correcta **prevención** primaria del melanoma (medidas para evitar que aparezca el melanoma), en la nueva **Unidad Integral de Cáncer de Piel** de **CDI** se identifica a las personas con mayor riesgo de padecerlo, para informarles, sin alarmismo, de los puntos que tienen que tener en cuenta para evitar que surja, y se realiza un seguimiento exhaustivo de los lunares atípicos en estos pacientes.

En busca de esa especialización, Clínica Dermatológica Internacional, CDI, ha inaugurado en Madrid el primer centro especializado en cáncer de piel.

Tecnología y tratamientos



Ampliar

La cirugía de Mohs sigue siendo uno de los tratamientos con mayor éxito. CDI

-**dermatoscopia digital**, vigila con precisión la evolución de las lesiones pigmentadas de la piel o lunares atípicos de un paciente a través del archivo en un ordenador de las imágenes obtenidas en cada **estudio dermatoscópico**, comparándolas en tiempo real con las imágenes archivadas. Permite un diagnóstico precoz y la extirpación de lunares inestables antes de que se puedan transformar en melanoma.

-**cirugía de Mohs**, es una técnica altamente eficaz para la extirpación de cáncer de piel. Esta técnica difiere de otros tratamientos en que permite un examen microscópico inmediato del tumor extirpado de cara a eliminar todas las "raíces" y extensiones del cáncer. Esta cirugía es la que consigue los mayores tasas de curación.

-**terapia fotodinámica** (TFD), se utiliza para **tratar enfermedades de la piel** y de otros órganos susceptibles de ser alcanzados por la luz. Supone una **alternativa no agresiva** para el tratamiento de determinados cánceres a través de la aplicación de una **crema fotosensibilizante** (que reacciona ante la luz) sobre el tejido afectado, y de la posterior emisión en esa zona de una fuente de luz roja. Es una alternativa a la cirugía para el tratamiento de tumores de piel y cánceres incipientes de vejiga, pulmón y esófago. Y también se utiliza para el tratamiento de otras **enfermedades no tumorales de la piel**.

CDI, conocida como el Hospital de la Piel, está considerada en los últimos 2 años como la mejor clínica monográfica de Dermatología de España según el **Monitor de Reputación Sanitaria**, es el centro privado más avanzado de España en lo que a la salud de la piel se refiere.